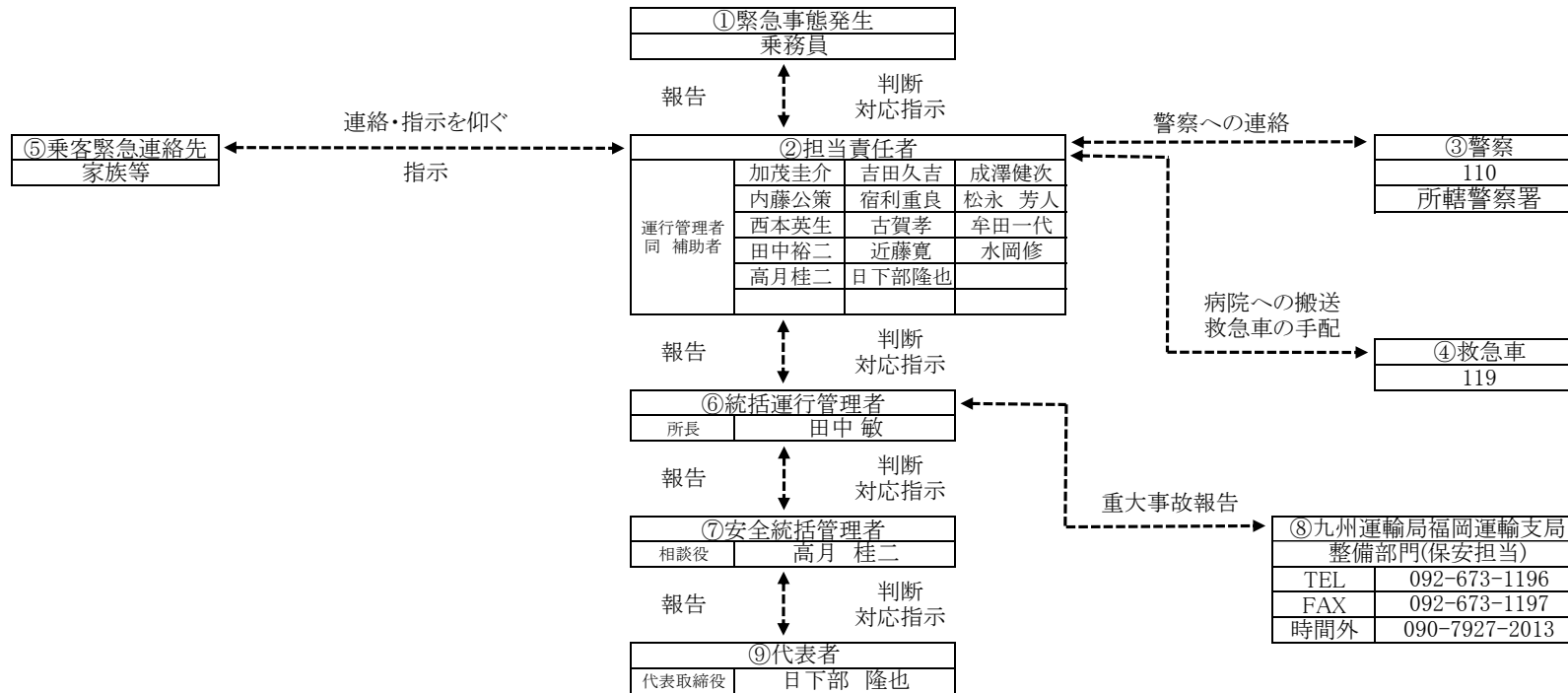


重大事故・災害等に関する報告連絡体制:日新交通(株) 本社営業所

平成29年 6月 1日 改訂

※特定重大事件・重大事件及びその発生予告の場合も同様の手順とする。
 『特定重大事件』⇒施設占拠・爆発・化学物質散布等のテロ行為が相当
 『重大事件』⇒タクシー強盗等により乗務員・乗客に死傷者が発生した場合が相当



【重大事故発生時の社内連絡】

- ①営業所担当者は事故の状況把握し、重大事故に該当する事案については、直ちに安全統括管理者に連絡を行う。
- ②安全統括管理者は代表者に連絡する。(所長が連絡、または担当者に連絡を指示する。)
- ③安全統括管理者は速報事案の場合は九州運輸局福岡運輸支局へ速報の連絡を行う。(または営業所担当へ速報の指示を行う。)

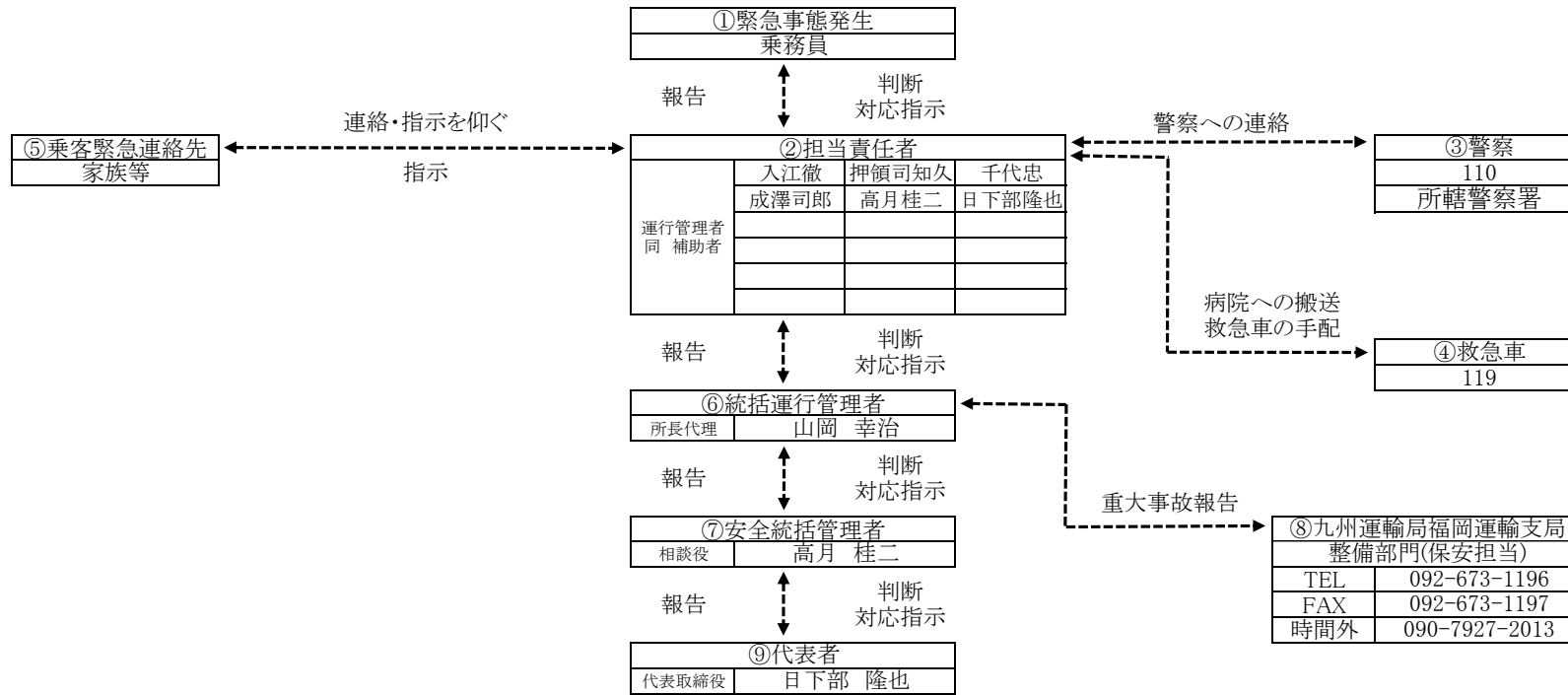
中央警察署	092-734-0110
博多警察署	092-412-0110
東警察署	092-643-0110
早良警察署	092-847-0110
西警察署	092-805-0110
南警察署	092-542-0110
春日警察署	092-580-0110
粕屋警察署	092-939-0110
宗像警察署	0940-36-0110
朝倉警察署	0946-22-0110
筑紫野警察署	092-929-0110
糸島警察署	092-323-0110
博多臨港警察署	092-282-0110
福岡空港警察署	092-621-0110

日新交通(株)	本社	092-541-3168
	本社営業所	092-512-0139
	老司営業所	092-566-4450
	ケアサービス事業部	092-512-0143
(株)ニッシン	本社営業所	092-951-5533
東部タクシー(株)	本社営業所	092-671-0139
西日本自動車(株)	本社	092-761-7150
	本社営業所	092-761-7170
	介護事業部	092-761-7160
	工場	092-761-7190
	無線室	092-761-5678
	南営業所	092-953-4765
	前原営業所	092-322-2233
(有)玉川自動車工業	本社営業所	092-431-6619
(有)損保	本社営業所	092-551-0232

重大事故・災害等に関する報告連絡体制:日新交通(株) 老司営業所

平成29年 6月 1日 改訂

※特定重大事件・重大事件及びその発生予告の場合も同様の手順とする。
 『特定重大事件』⇒施設占拠・爆発・化学物質散布等のテロ行為が相当
 『重大事件』⇒タクシー強盗等により乗務員・乗客に死傷者が発生した場合が相当



【重大事故発生時の社内連絡】

- ①営業所担当者は事故の状況把握し、重大事故に該当する事案については、直ちに安全統括管理者に連絡を行う。
- ②安全統括管理者は代表者に連絡する。(所長が連絡、または担当者に連絡を指示する。)
- ③安全統括管理者は速報事案の場合は九州運輸局福岡運輸支局へ速報の連絡を行う。(または営業所担当へ速報の指示を行う。)

中央警察署	092-734-0110
博多警察署	092-412-0110
東警察署	092-643-0110
早良警察署	092-847-0110
西警察署	092-805-0110
南警察署	092-542-0110
春日警察署	092-580-0110
粕屋警察署	092-939-0110
宗像警察署	0940-36-0110
朝倉警察署	0946-22-0110
筑紫野警察署	092-929-0110
糸島警察署	092-323-0110
博多臨港警察署	092-282-0110
福岡空港警察署	092-621-0110

日新交通(株)	本社	092-541-3168
	本社営業所	092-512-0139
	老司営業所	092-566-4450
	ケアサービス事業部	092-512-0143
(株)ニッシン	本社営業所	092-951-5533
東部タクシー(株)	本社営業所	092-671-0139
西日本自動車(株)	本社	092-761-7150
	本社営業所	092-761-7170
	介護事業部	092-761-7160
	工場	092-761-7190
	無線室	092-761-5678
	南営業所	092-953-4765
前原営業所	092-322-2233	
(有)玉川自動車工業	本社営業所	092-431-6619
(有)損保	本社営業所	092-551-0232